

## CLAIRE-VOIE DE DÉBROUSSAILLAGE

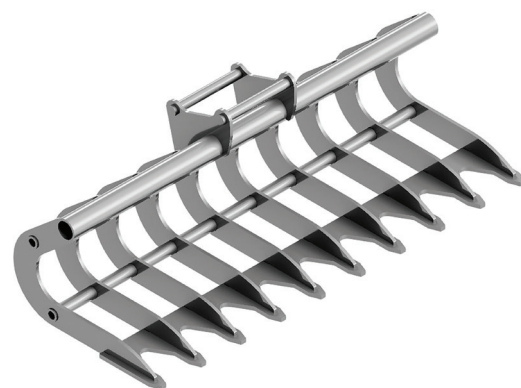
### Idéal pour la préparation des sols

Le godet claire-voie de débroussaillage MAGSI est un outil permettant le décompactage des sols. Sa conception robuste permet de scarifier les sols meubles et de déraciner les végétaux de petite taille.

L'outil peut être utilisé pour du simple nettoyage ou pour réaliser des préparations de sol avant engazonnement par exemple.

La résistance à l'abrasion est obtenue grâce à une lame d'usure biseau-tée en acier anti-abrasion.

Des renforts latéraux sont intégrés entre la fixation et la coque de l'outil, afin de garantir la transmission des efforts du haut de l'outil jusqu'au bout des doigts.



### PUISSANCE 2,2 À 3,5 T

RÉFÉRENCE	LARGEUR (mm)	BARREAUX	ÉCARTEMENT ENTRE BARREAUX (mm)	A (mm)	B (mm)	C (mm)	D (mm)
GCDV2235-940	940	8	100	446	450	380	528
GCDV2235-1200	1200	10	100				

#### Caractéristiques structurelles

Barreaux épaisseur 12 mm | Poutre épaisseur 8 mm HLE

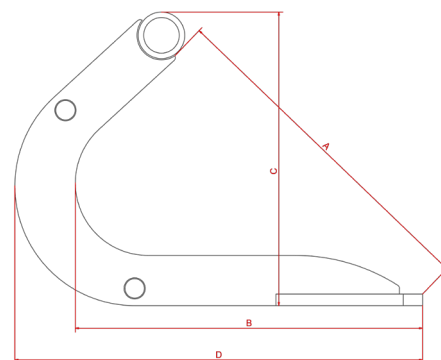
Lame épaisseur 16 mm en Vê HB400 | Grappin sans dent

Flexibles et push-pull non fournis

**Hydraulique :** Vérins TP | Pression : 180 bars | Débit : 40 l/min

En accord avec la norme européenne EN474-5, le porteur doit être équipé pour les travaux de levage d'un dispositif de clapets sur les vérins de flèche et de balancier.

Dans le cas où ce dernier est équipé d'un système dit «tiltrotator», ces clapets devront être montés sur les deux chambres du vérin de balancier et d'un avertisseur de surcharge.



A : Ouverture du godet  
B : Profondeur

C : Hauteur  
D : Encombrement

